

Anleitung/Manual

Displaytausch Steyr VDO Anzeige und Fendt VDO Rundinstrument
100 mm/140 mm. *Display exchange Steyr VDO display and*
Fendt VDO round instrument 100 mm/140 mm.



Defekte Displays vor der Reparatur
Defective displays before repair

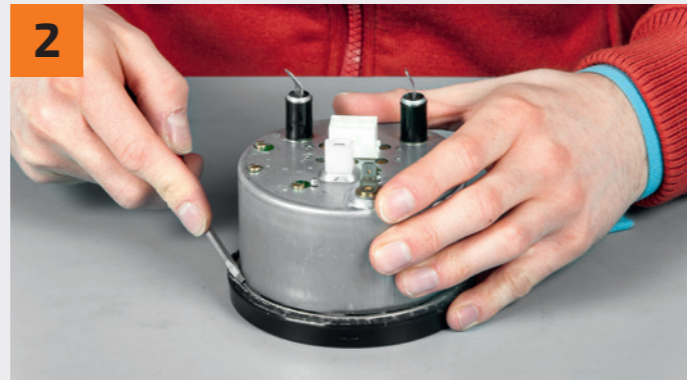


Displaytausch Fendt VDO Rundinstrument 100 mm

Display exchange Fendt VDO round instrument 100 mm



Die benötigten Werkzeuge und Ersatzteile (v. oben nach unten): Hammer, Schraubendreher (bitte kein Akkuschauber), Holzklötz, Display.
Necessary tools and spare parts: hammer, screwdrivers (no cordless screwdriver), wooden block, display.



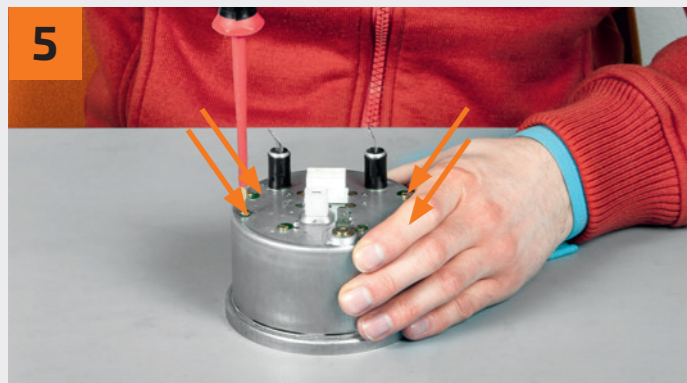
Biegen Sie den Metallrand der Gehäuseabdeckung vorsichtig mit dem Schlitzschraubendreher auf.
Bend up carefully the metal edge of the housing cover with a slotted screwdriver.



Lösen Sie die Gehäuseabdeckung vom Gehäuse – **Vorsicht mit den scharfen Kanten!**
Remove the housing cover from the housing – Pay attention to the sharp edgings!



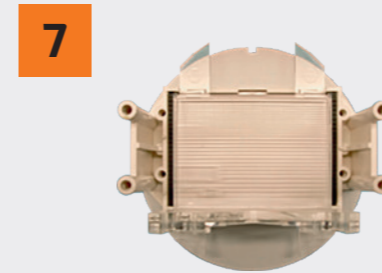
VDO ohne Abdeckung. *VDO without cover.*



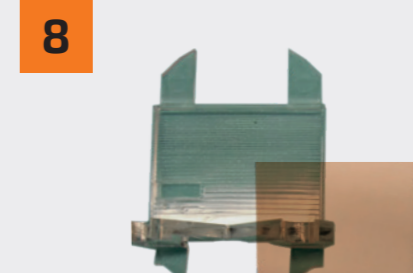
Lösen Sie die vier Schrauben auf der Rückseite des Gehäuses.
Loosen the four screws on the housing back side.



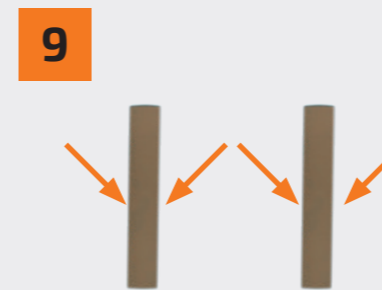
Entfernen Sie vorsichtig das Gehäuse. Beachten Sie, dass noch Kabel am Gehäuse sind. Entfernen Sie die Schrauben, um die Platine vom Display zu trennen.
Remove the housing carefully. Note that there are still cables at the housing. Remove the screws in order to separate the circuit board from the display.



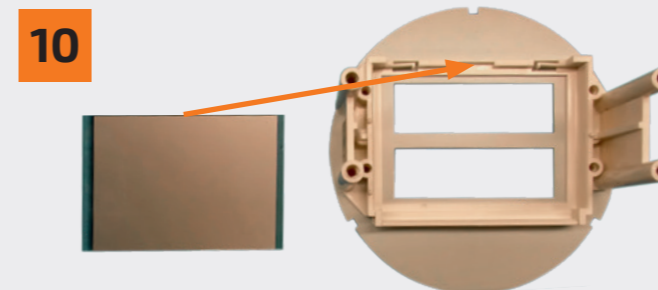
Teile aus dem Rahmen entnehmen.
Withdraw the parts from the frame.



Streuscheibe und Diffusor entfernen.
Remove the lens and the diffuser.



Leitgummis entfernen.
Remove the conductive rubbers.



Zusammenbau in umgekehrter Reihenfolge
Achtung: Verwenden Sie einen Schraubendreher, keinen Akkuschauber! Displayschrauben gut anziehen (Punkt 6).
Assembly in reverse order
Attention: Use a screwdriver, no cordless screwdriver! Tighten the display screws fast (point 6).

Bitte beachten! Werden nicht alle Striche angezeigt, sollten die Schrauben der Displayplatine etwas fester angezogen werden. Bringt dies keine Abhilfe, reinigen Sie bitte die Kontaktflächen noch einmal!
Please note! If the display doesn't show all lines, tighten the screws of the display circuit board slightly stronger. If the tightening of the screws doesn't solve the problem, please clean the contact areas again!

Beim Einsetzen des Displays auf die „Nase“ achten. Jetzt beginnt der Einbau. Verwenden Sie bitte die Leitgummis aus dem Lieferumfang.
Pay attention to the bulge when inserting. Now the installation begins. Please use the guiding rubbers from the scope of delivery.



Display nach der Reparatur
Display after repair

Haben Sie noch Fragen oder Anmerkungen?
 Zögern Sie nicht mit uns Kontakt aufzunehmen.
Wir helfen Ihnen gerne weiter!
 Tel.: +49(0)9333 9041300
 reparatur@ilgenfritz.biz

Displaytausch Fendt VDO Rundinstrument 140 mm

Display exchange Fendt VDO round instrument 140 mm

1



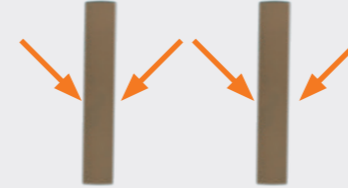
Entfernen Sie die sechs Gehäuseschrauben.
Remove the six housing screws.

2



Entfernen Sie die vier Schlitzschrauben, um den Displayrahmen zu entfernen.
Remove the four slotted screws in order to remove the display frame.

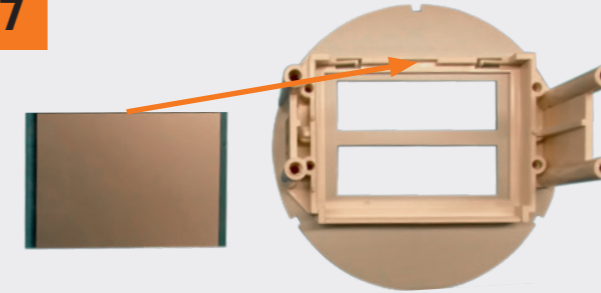
6



Leitgummis entfernen.
Remove the conductive rubbers.

! Nicht auf die Kontaktflächen der Leitgummis fassen. Schutzfolie auf der Vorderseite entfernen. *Don't touch the contact areas of the conductive rubbers. Remove the protective foil from the display front side.*

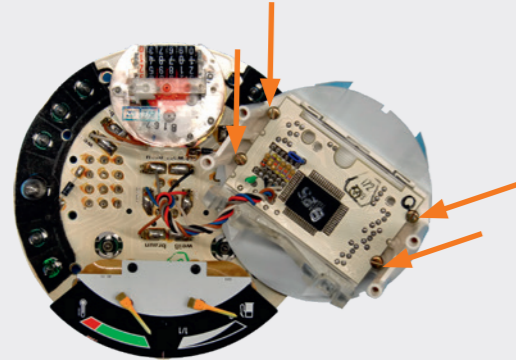
7



Beim Einsetzen des Displays auf die „Nase“ achten. **Jetzt beginnt der Einbau.** Verwenden Sie bitte die Leitgummis aus dem Lieferumfang. *Pay attention to the bulge when inserting. Now the installation begins. Please use the guiding rubbers from the scope of delivery.*

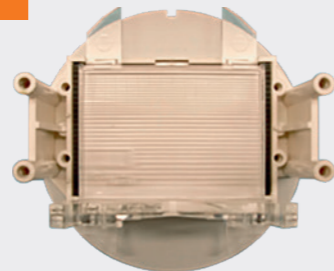
Zusammenbau in umgekehrter Reihenfolge
Achtung: Verwenden Sie einen Schraubendreher, keinen Akkuschauber! Displayschrauben gut anziehen (Punkt 6).
Assembly in reverse order
Attention: Use a screwdriver, no cordless screwdriver! Tighten the display screws fast (point 6).

3



Entfernen Sie die vier Schrauben, um die Elektronik vom Display zu trennen.
Remove the four screws in order to separate the electronics from the display.

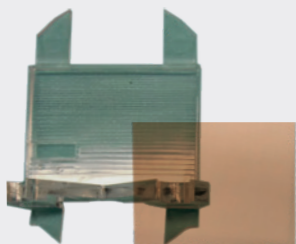
4



Entnehmen Sie die Teile aus dem Rahmen. *Withdraw the parts from the frame.*

Bitte beachten! Werden nicht alle Striche angezeigt, sollten die Schrauben der Displayplatine etwas fester angezogen werden. Bringt dies keine Abhilfe, reinigen Sie bitte die Kontaktflächen noch einmal! *Please note! If the display doesn't show all lines, tighten the screws of the display circuit board slightly stronger. If the tightening of the screws doesn't solve the problem, please clean the contact areas again!*

5



Streuscheibe und Diffusor entfernen.
Remove the lens and the diffuser.



Display nach der Reparatur
Display after repair

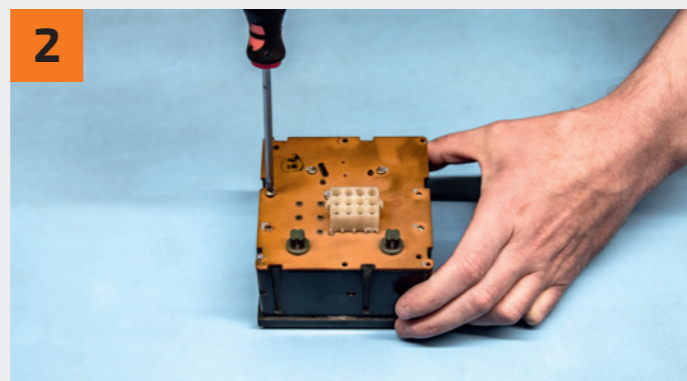
Haben Sie noch Fragen oder Anmerkungen?
Zögern Sie nicht mit uns Kontakt aufzunehmen.
Wir helfen Ihnen gerne weiter:
Tel.: +49(0)9333 9041300
reparatur@ilgenfritz.biz

Displaytausch Steyr VDO Anzeige

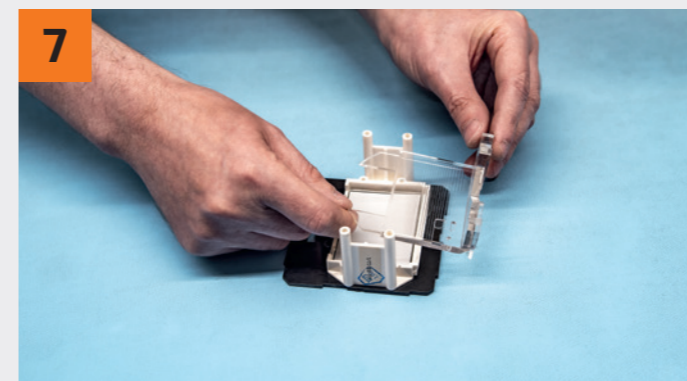
Display exchange Steyr VDO display



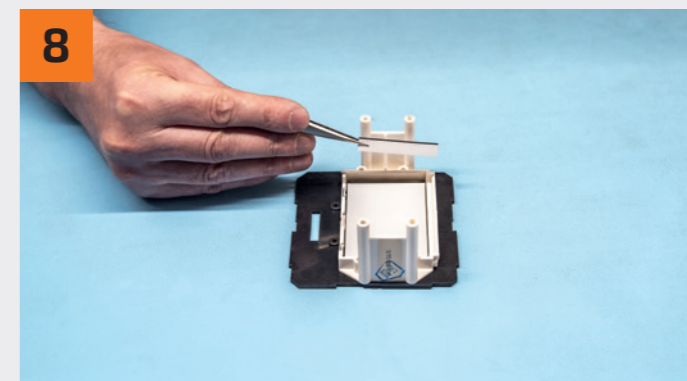
Die benötigten Werkzeuge: passende Schraubenzieher und eine Pinzette.
Necessary tools: matching screwdrivers and a tweezers.



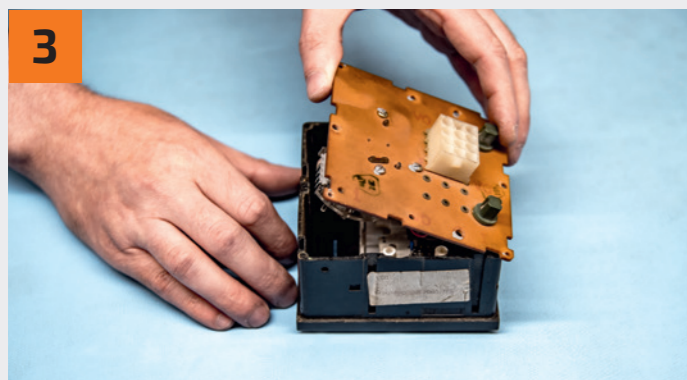
Entfernen Sie mit dem Schraubenzieher die 6 Schrauben auf der Rückseite.
Use the screwdriver to remove the 6 screws on the back.



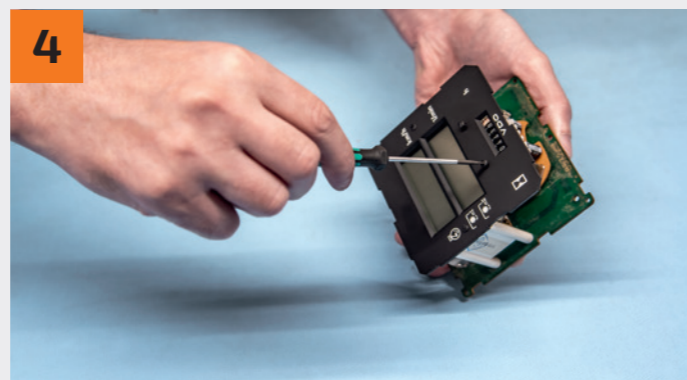
Streuscheibe entfernen. *Remove the spreading disc.*



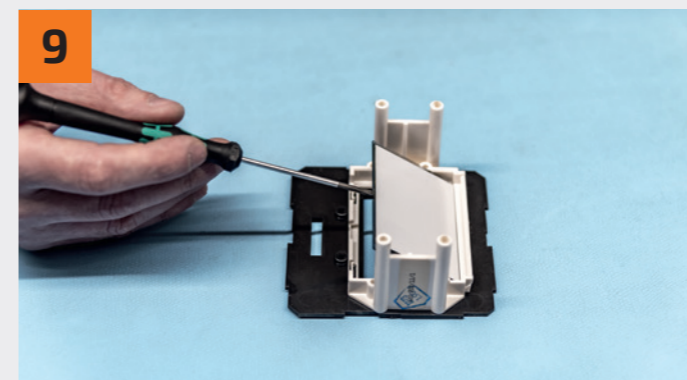
Leitgummi entfernen. *Remove conductive rubbers.*



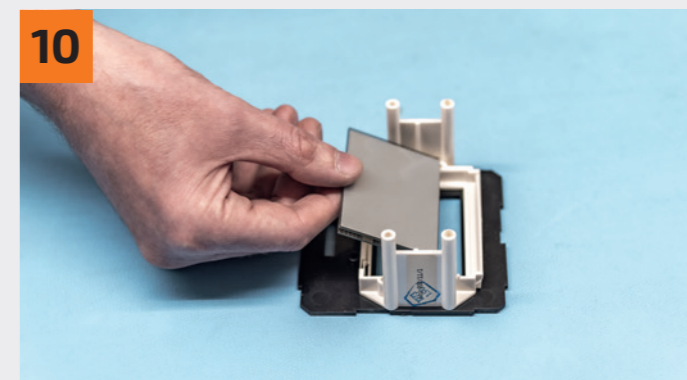
Lösen Sie die Gehäuseabdeckung vom Gehäuse und entnehmen Sie die Elektronik.
Remove the housing cover from the housing and remove the electronics.



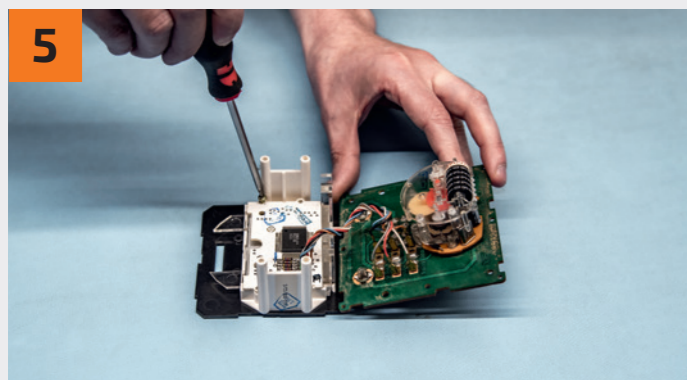
Lösen Sie die Schrauben auf der Vorderseite mit einem Schraubenzieher.
Loosen the screws on the front with a screwdriver.



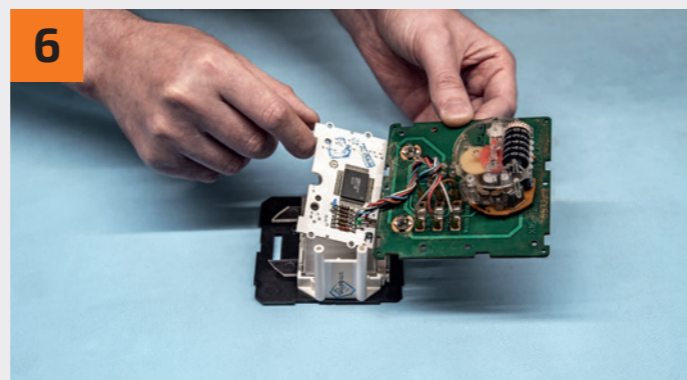
Lösen Sie den Diffusor und entnehmen Sie das defekte Display.
Loosen the diffuser and remove the defective display.



Beim Einsetzen des Displays auf die „Nase“ achten. Jetzt beginnt der Einbau. Verwenden Sie bitte die Leitgummi aus dem Lieferumfang.
Pay attention to the „nose“ when inserting the display. Now the installation begins. Please use the guiding rubbers from the scope of delivery.



Lösen Sie die vier Schrauben auf der Kunststoffhalterung.
Loosen the four screws on the plastic holder.



Lösen Sie die Elektronik von der Vorderseite.
Disconnect the electronics from the front.

Zusammenbau in umgekehrter Reihenfolge
Achtung: Verwenden Sie einen Schraubendreher, keinen Akkuschauber! Displayschrauben gut anziehen.

Assembly in reverse order
Attention: Use a screwdriver, no cordless screwdriver! Tighten the display screws fast.

Bitte beachten! Werden nicht alle Striche angezeigt, sollten die Schrauben der Displayplatine etwas fester angezogen werden. Bringt dies keine Abhilfe, reinigen Sie bitte die Kontaktflächen noch einmal!
Please note! If the display doesn't show all lines, tighten the screws of the display circuit board slightly stronger. If the tightening of the screws doesn't solve the problem, please clean the contact areas again!



Display nach der Reparatur. *Display after repair.*

Haben Sie noch Fragen oder Anmerkungen?
Zögern Sie nicht mit uns Kontakt aufzunehmen.
Wir helfen Ihnen gerne weiter!

Tel.: +49 (0) 93 33 90 41 300
reparatur@ilgenfritz.biz

Jetzt kostenlos bestellen! Der aktuelle Reparaturkatalog

Senden Sie Ihre Adresse an info@ilgenfritz.biz
(Betreff: Bestellung Reparaturkatalog) und Sie erhalten den
aktuellen Katalog kostenlos per Post.



Ilgenfritz Mechatronics ist ständig bemüht, alle Produkte den Anforderungen der Praxis anzupassen. Deshalb sind Änderungen vorbehalten und können auch nicht zum seriennmäßigen Lieferumfang gehörende Sonderausstattungen enthalten. Dieser Prospekt wurde für den weltweiten Einsatz gedruckt. Bitte beachten Sie bezüglich der technischen Ausstattung die Preisliste Ihres Ilgenfritz/Mechatronics Vertriebspartners.