

# Anleitung/Manual

Tastaturplatine passend für DeLaval Alpro Prozessor Fütterungscomputer.  
Keyboard board suitable for DeLaval Alpro processor feeding computer.



## Einbausritte Installation steps



Für den Einbau wird ein Kreuzschlitz-Schraubendreher PH1 und ein Schlitzschraubendreher benötigt. **Installation requires a cross-head screwdriver PH1 and a flat-head screwdriver.**



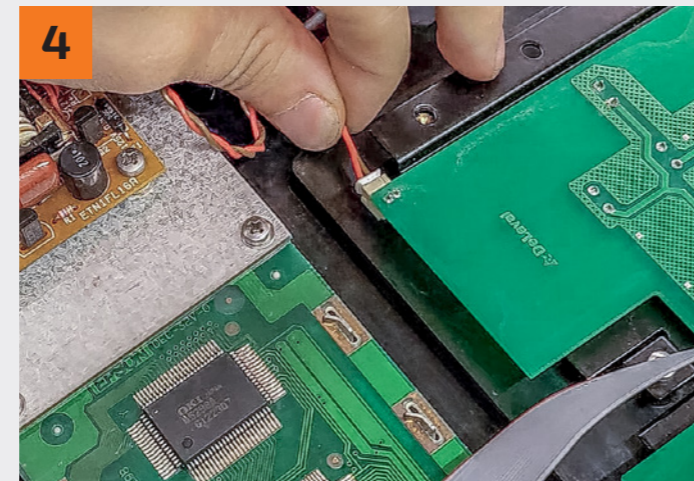
Mit dem Schlitzschraubendreher vorsichtig die beiden Laschen an der linken und rechten Seite entriegeln, sodass der Deckel nach oben angehoben werden kann. Passen Sie beim Anheben auf, da hier das Flachbandkabel und die Massefahne die beiden Teile miteinander verbindet. **Gently unlock the two tabs on the left and right sides using a flat-head screwdriver, allowing the cover to be lifted upwards. Be cautious while lifting as the flat ribbon cable and grounding tab connect these two parts together.**



Dann das Flachbandkabel auf der linken Seite abziehen. Der Deckel kann nun komplett abgehoben werden. **Next, remove the flat ribbon cable on the left side. The cover can now be lifted off completely.**

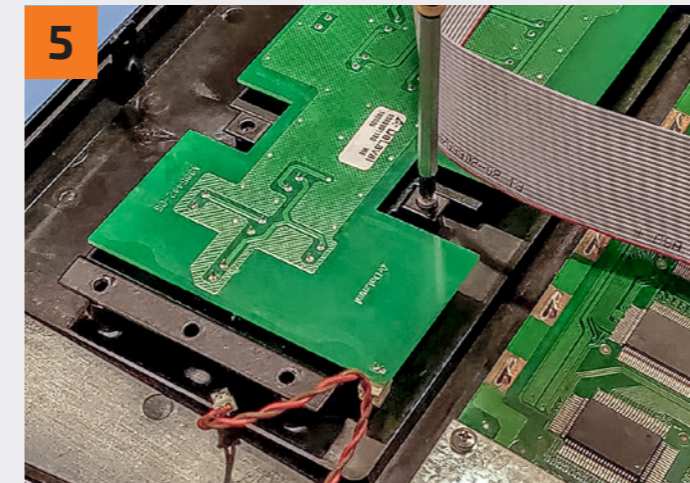


Die Massefahne auf der rechten Seite abziehen. **Detach the grounding tab on the right side.**

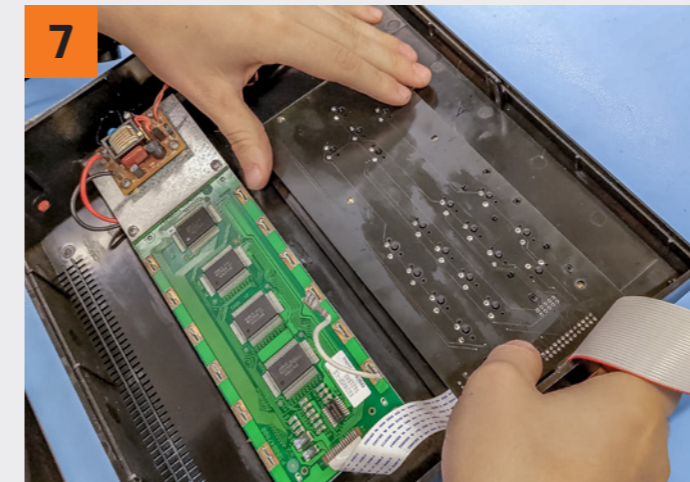


Den 2-poligen Stecker zur Inverterplatine lösen. **Disconnect the 2-pin connector from the inverter board.**

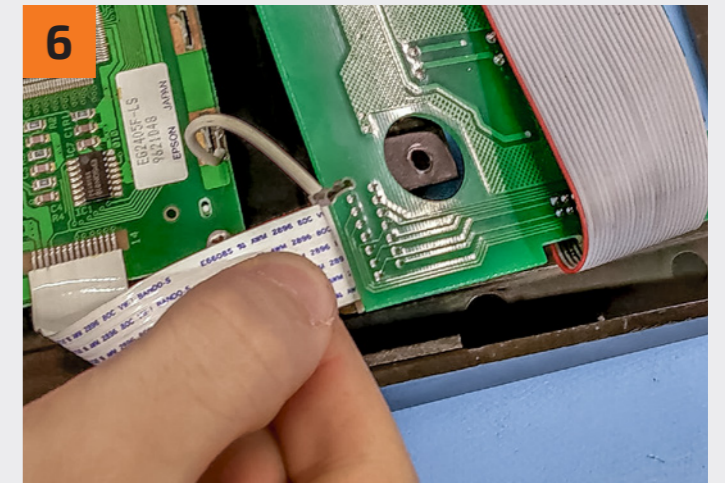
## Videoanleitung: [www.youtube.com/user/llgenfritzSolutions](http://www.youtube.com/user/llgenfritzSolutions) Video instructions: [www.youtube.com/user/llgenfritzSolutions](http://www.youtube.com/user/llgenfritzSolutions)



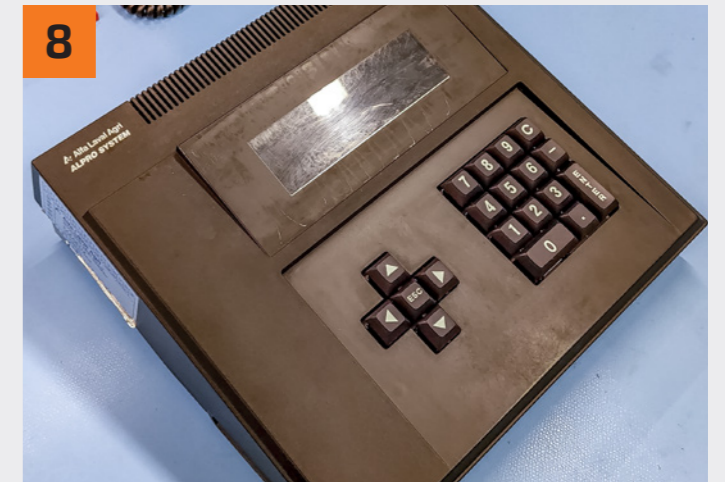
Damit das Flachbandkabel leichter von der Tastaturplatine gelöst werden kann, die Schrauben der Tastaturbefestigung mit einem Kreuzschlitzschraubendreher entfernen. **Achtung! Beschädigung des Flachbandkabels unbedingt vermeiden! To facilitate the removal of the flat ribbon cable from the keyboard PCB, remove the screws securing the keyboard with a cross-head screwdriver. Caution! Be sure to avoid damaging the flat ribbon cable!**



Ersatzplatine einlegen, alle Steckverbinder und Schrauben in umgekehrter Reihenfolge wieder anbringen. **Insert the replacement board, reattach all connectors and screws in reverse order.**



Nun das Flachbandkabel vorsichtig lösen, indem die Verriegelung des Steckers in Richtung Flachbandkabel geschoben wird. **Now, carefully detach the flat ribbon cable by sliding the connector's lock towards the flat ribbon cable.**



Das Flachbandkabel und die Massefahne des Deckels wieder an der Unterschale anbringen. Den Deckel vorsichtig auf die Unterschale führen, bis ein Klicken der seitlichen Laschen zu hören ist. Die Ersatztastatur ist erfolgreich getauscht. **Reattach the flat ribbon cable and the grounding tab of the cover to the lower shell. Gently guide the cover onto the lower shell until you hear a click from the side tabs. The replacement keyboard has been successfully swapped.**

Ilgenfritz Mechatronics ist ständig bemüht, alle Produkte den Anforderungen der Praxis anzupassen. Deshalb sind Änderungen vorbehalten. Angaben und Abbildungen sind als annähernd zu betrachten und können auch nicht zum serienmäßigen Lieferumfang gehörende Sonderausstattungen enthalten. Dieser Prospekt wurde für den weltweiten Einsatz gedruckt. Bitte beachten Sie bezüglich der technischen Ausstattung die Preisliste Ihres Ilgenfritz Mechatronics Vertriebspartners.

Ilgenfritz Mechatronics GmbH  
Marktplatz 4  
D-97234 Fuchsstadt

Telefon: +49(0)9333 9041300  
Telefax: +49(0)9333 90413290

[www.ilgenfritz.biz](http://www.ilgenfritz.biz)  
[info@ilgenfritz.biz](mailto:info@ilgenfritz.biz)

